



Date: December, 8th, 2022

**Correction Type**

Time : 1h

Name :

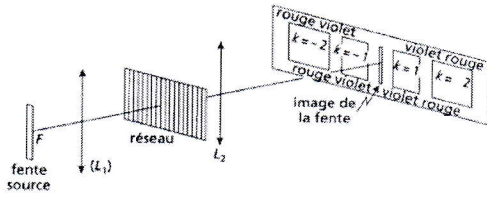
Surname :

Signature :

Evaluation:

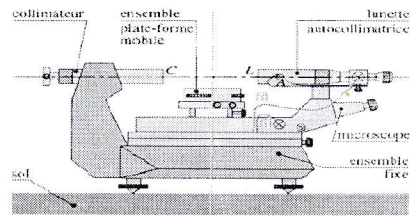
20/20

1-La manipulation est le :



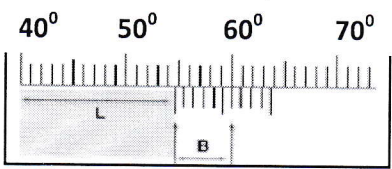
TP réseau  TP Prisme 1

2- Le schéma représente un :



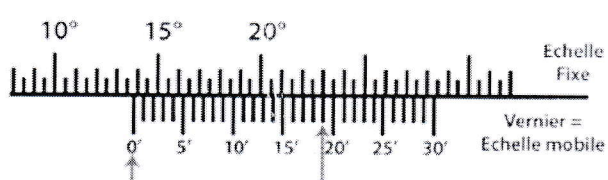
Goniomètre  Les Fentes de Young 1

3- Lisez attentivement l'angle  $\alpha$  sur le goniomètre à réseau et écrivez-le ?



$\alpha = 54.6$  (en degré) 1

4- Lisez attentivement l'angle  $\alpha$  sur le goniomètre à prisme et écrivez-le ?

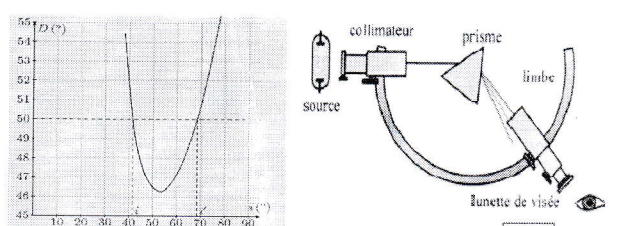


$\alpha = 13.5 + 19/60 = 13.82$  (en degré) 1

5-Le spectroscopie à réseau est un dispositif expérimental regroupant :  
-un goniomètre, appareil permettant la mesure d'angles.  
-un réseau, lame de verre comportant un grand nombre de traits fins parallèles régulièrement espacés.

Vrai  Faux 1

6- Cette position du prisme pour chercher le minimum de déviation  $D_m$ .



Vrai  Faux 1

7- Un « réseau de diffraction » est un dispositif optique composé d'une série de fentes parallèles toutes espacées d'une distance différentes.

Vrai  Faux 1

8- Goniomètre veut dire en grec :

Gonio « angles »  
mètre « mesurer ».  
 Vrai  Faux 1

9- Dans le TP, spectroscopie à réseau et à l'ordre  $k=0$ , le rayon émergent n'est pas dévié.

Vrai  Faux 1

10- Cette loi est la loi de Cauchy :

$$n(\lambda) = a + \frac{b}{\lambda^2}$$
  
 Vrai  Faux 1

**N.B:** Put all the chances on your side. Make neat copies. Write legibly. What is crossed out will not be read by the proofreader or teacher. Thanks.

Good luck.

D<sup>R</sup> BAKI